

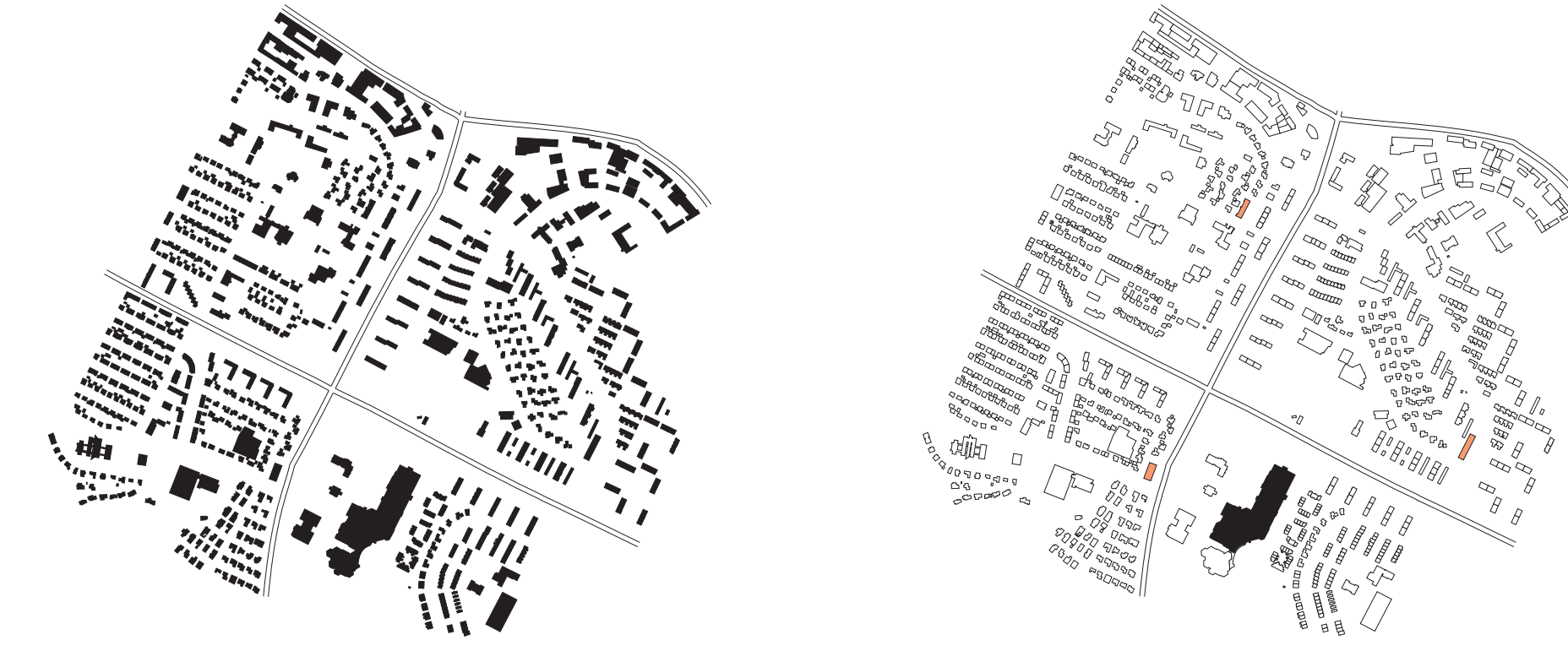
HÚS MEISTARANNA



REYKJAVIK - OPBYGNING EFTER OMRÅDER

MAPPING // OMRÅDE

BYGNINGSMASSEN I OMRÅDET ER EN BLANDING AF TÆT-LAV OMRÅDE OG MELLEMSTORE ETAGEBYGGERER. I OMRÅDET LIGER OGSÅ STORRE KONTORGEØMME OG STORCENER.



LOKALE INKUBERINGSKEDER, DE 3 LOKALCENER BLIVER OVERSKYGGET AF STORCENTRET, ISLANDS FØRSTE STORCENTER.

BOLIGERNE BESTÅR AF NOGLE FÅ ENFAMILIE HUSE, SMALLE ETAGEJENDOMME MED 2-4 BOLIGER OG STORRE ETAGEJENDOMME MED 3-4 ETAGER OG FLERE OPGANGE.



SKOLER OG DAGINSTITUTIONER LIGER SPREDT I OMRÅDET. DET ER ALLE STADER AF LØDANELSESNSTITUTIONER FRA BØRNEHÅVER TIL UNIVERSITETER.

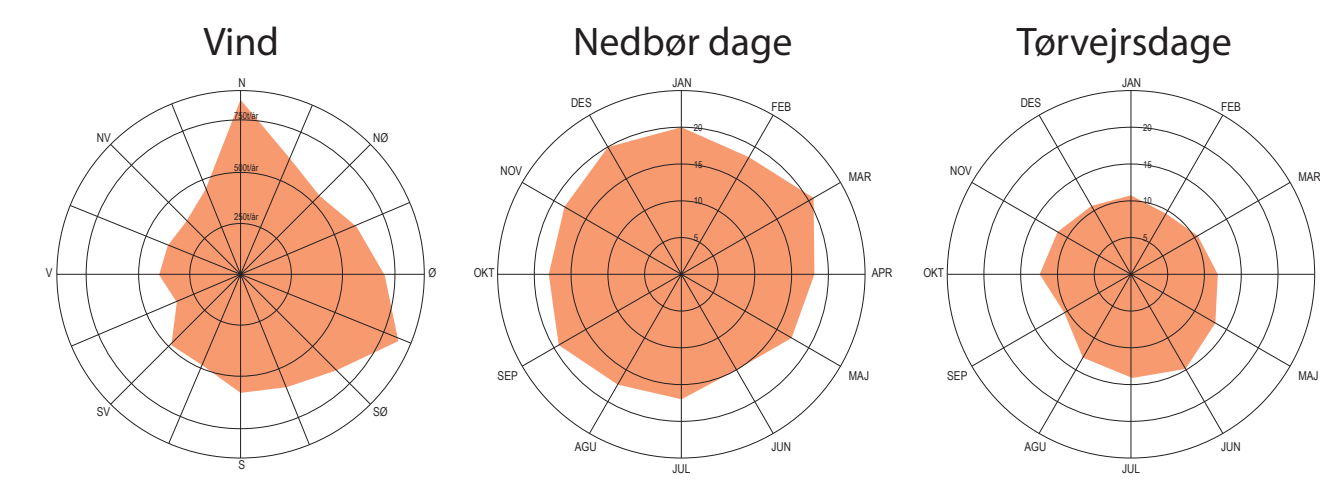
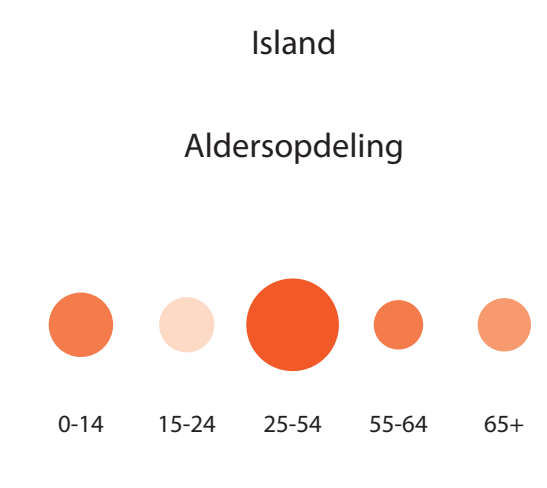
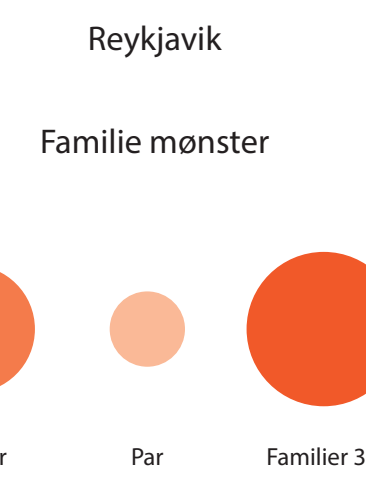
3 LOKALCENTRE LIGER I OMRÅDET PÅ HVISER SIN SIDE AF HOVEDVEJENE SOM DELER OMRÅDERNE OP.



DE 3 LOKALCENTRE SET MED 500METER RADIUS OMKRING "SERVICEOMRÅDE"



CENTRUM MYRAR HOLT



EKSISTERENDE BYGNING

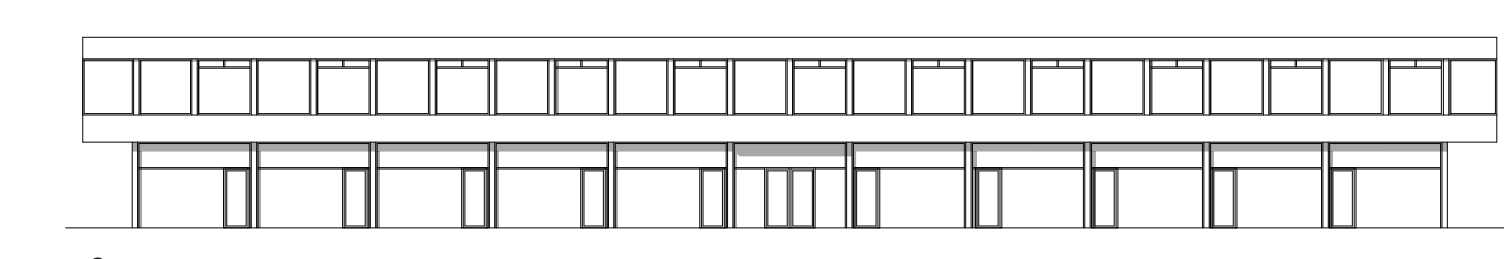
EKSISTERENDE BYGNING



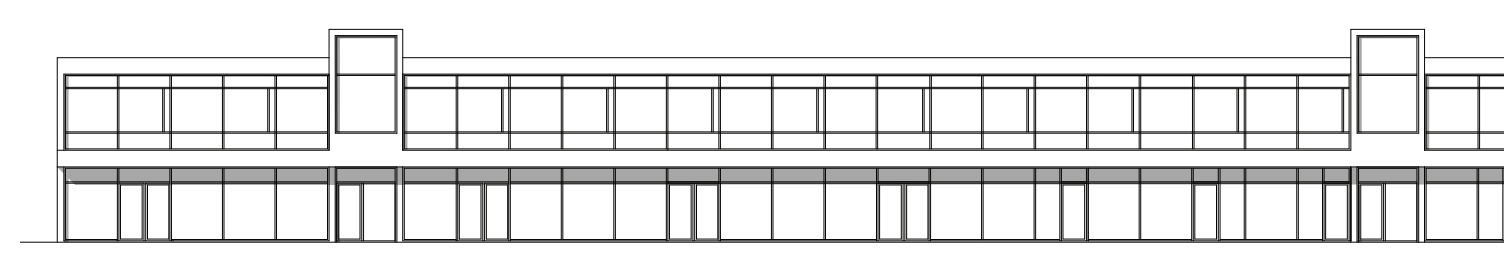
KULTURHISTORISK STIL // 3 CENTRE



ORIGINAL TEGNING

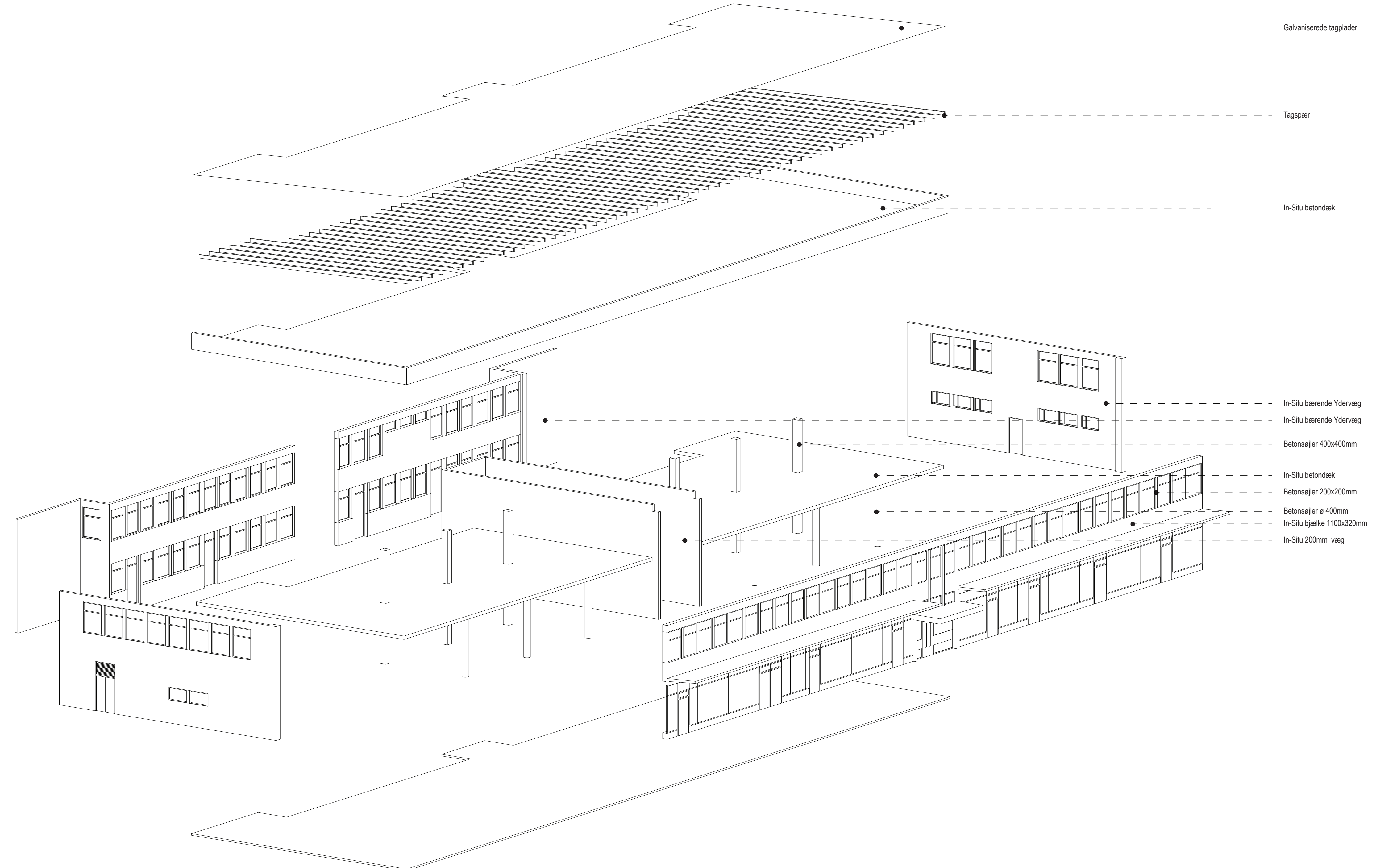


ORIGINAL TEGNING



ORIGINAL TEGNING

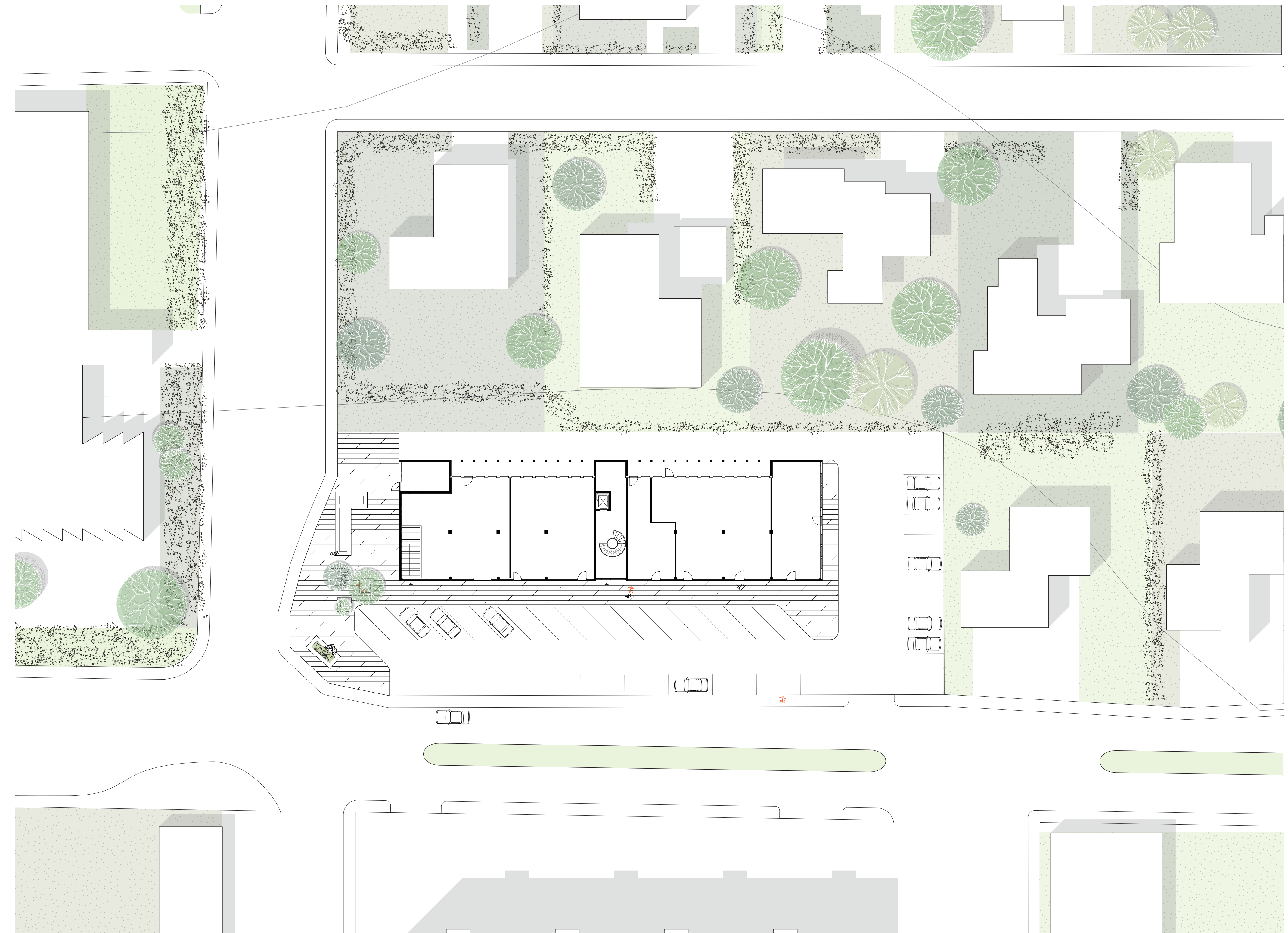
SOM REYKJAVIK BLEV STØRRE, BLEV DER I ÆDRENE STØRRE FOKUS PÅ AT NYERE OMRÅDER FÅ EN CENTER, KVARTARETS HÅNDLINGSSTED. DISSE "CENTRE" HAVDE EN STILMÆSSO OG FUNKTIONER LIGHED. DE BLEV ETABLERET MED BUTIKKER OG SERVICE VIRKSOMHEDER I STUEPLAN OG KONTORER ELLER MINDRE ARBEJDSPLADSER PÅ 1. SAL. DISSE BYGNINGER STÅR STADIG I DAG SOM EKSEMPLAR OM TIDENS ÅND. NOGLE HAR I NYERE TID BLEVET RENOVERET MENGS ANDRE STÅR NESTEN UBRØRT.



Galvaniserede tagplader
Tagper
In-Situ betondek
In-Situ bærende Yderveg
In-Situ bærende Yderveg
Betonsøjler 400x400mm
In-Situ betondek
Betonsøjler 200x200mm
Betonsøjler ø 400mm
In-Situ bjælke 1100x320mm
In-Situ 200mm væg

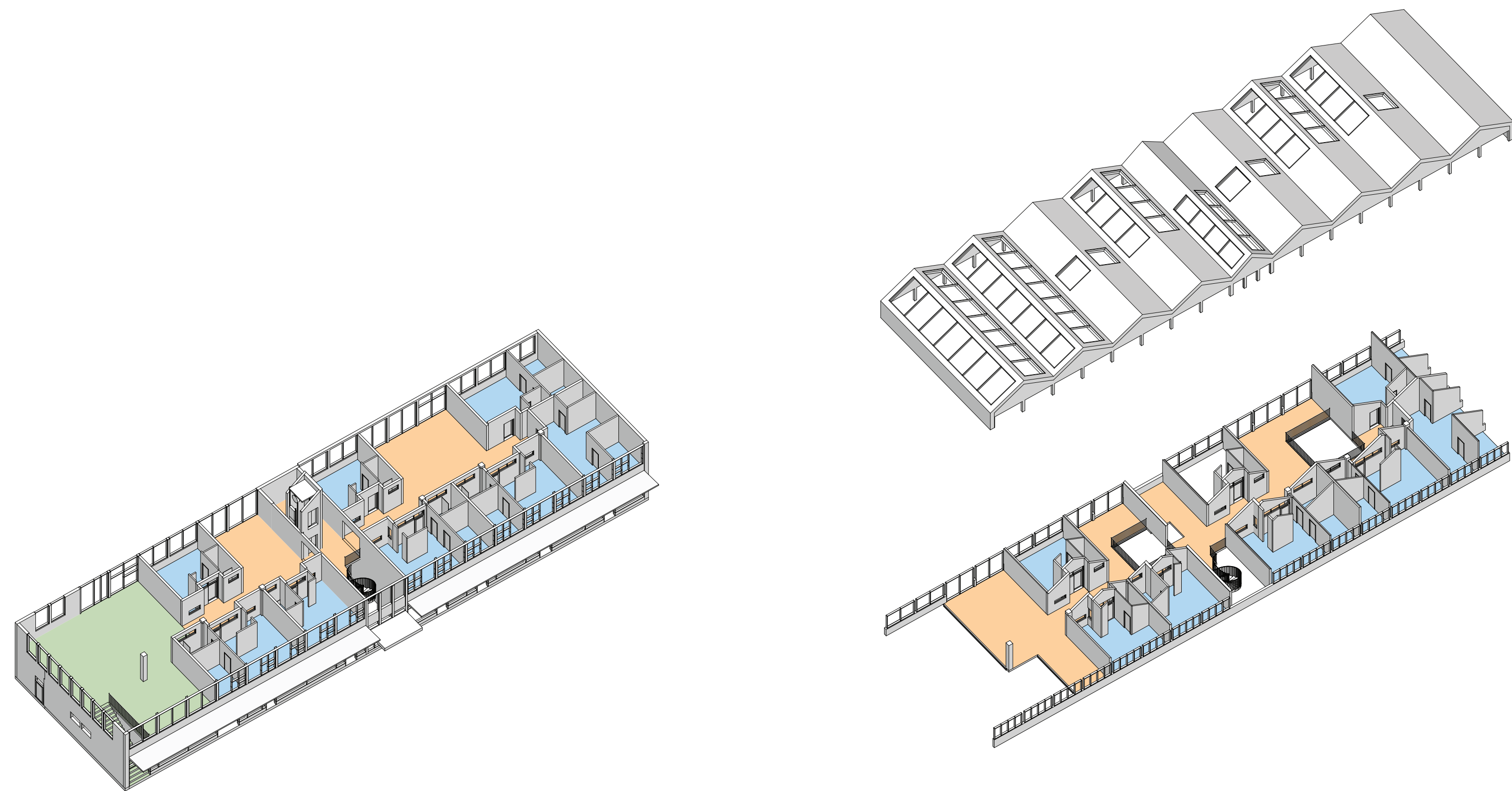


VIEW PÅ 1.SAL MOD "TERRASSEN"

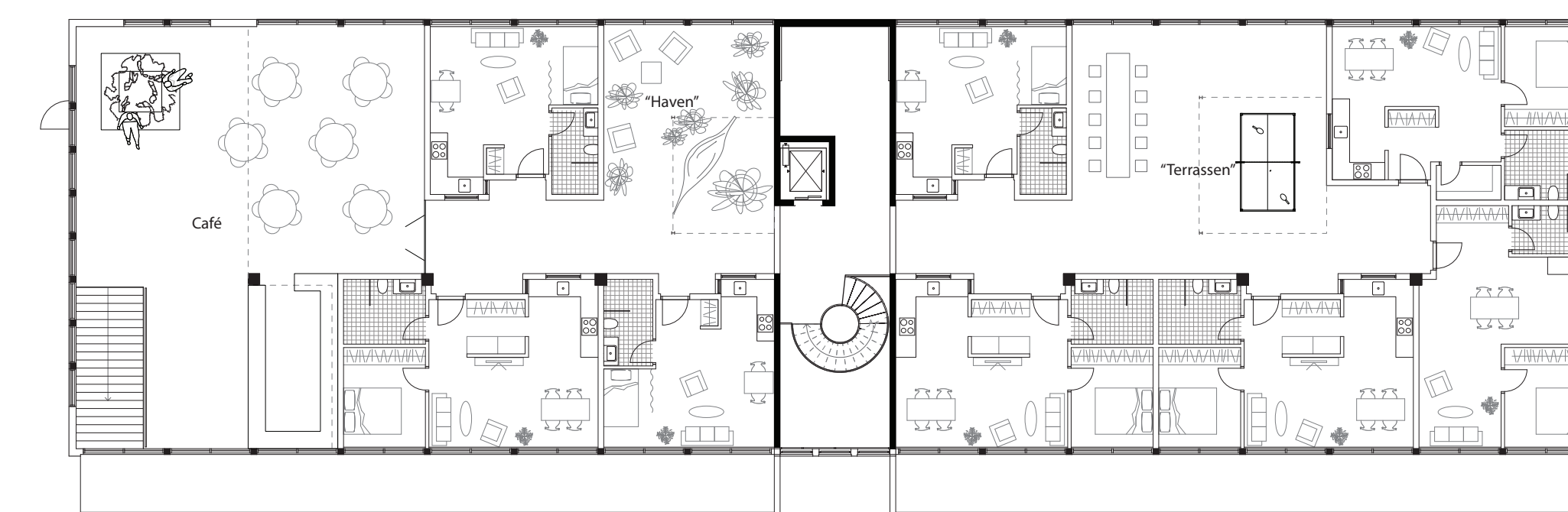


SITEPLAN 1:500

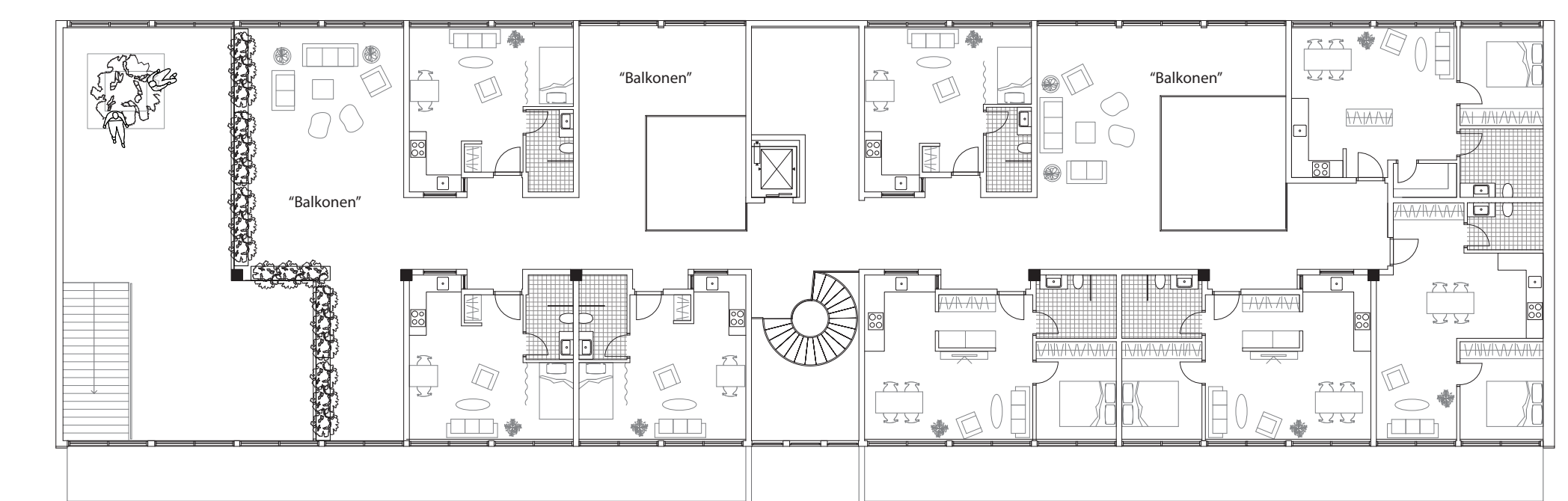
ZONEOPDELING
 ■ BOLIG
 ■ BEBOEROMRÅDE - FJELLES
 ■ OFFENTLIGT - CAFE



OPSTALT FRA GADE 1:100



PLAN 1.SAL - 1:200



PLAN 2.SAL - 1:200

